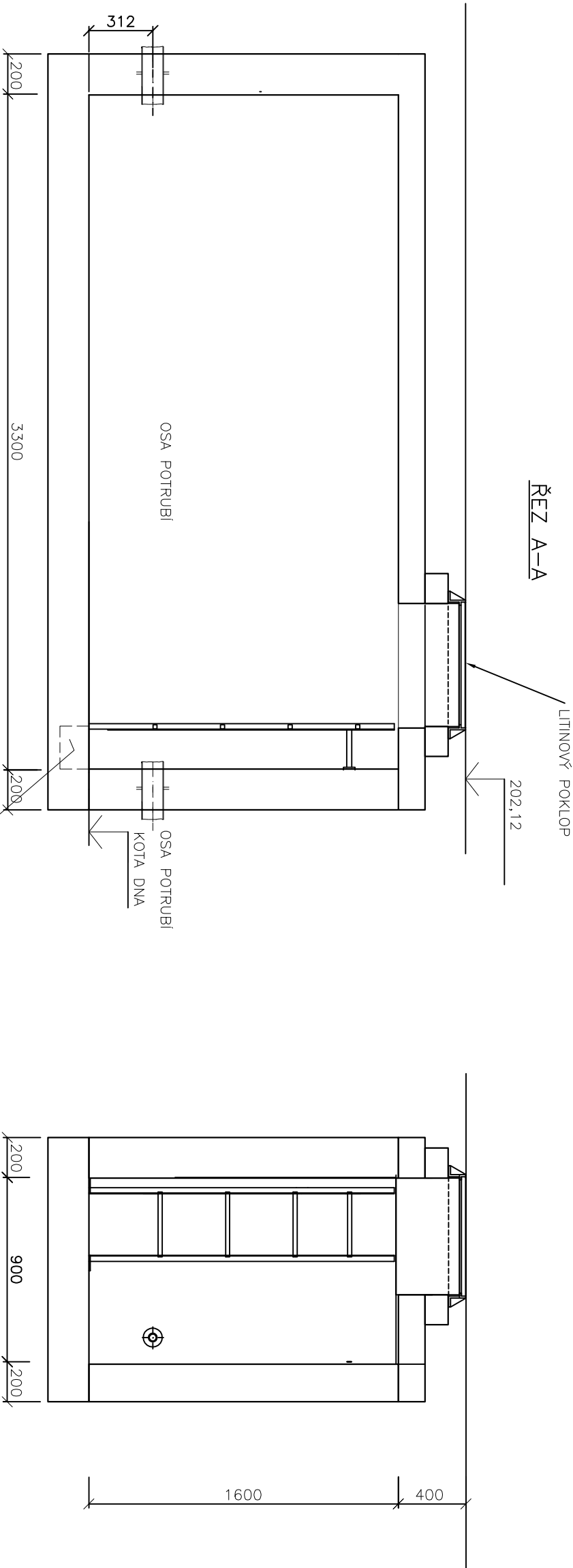
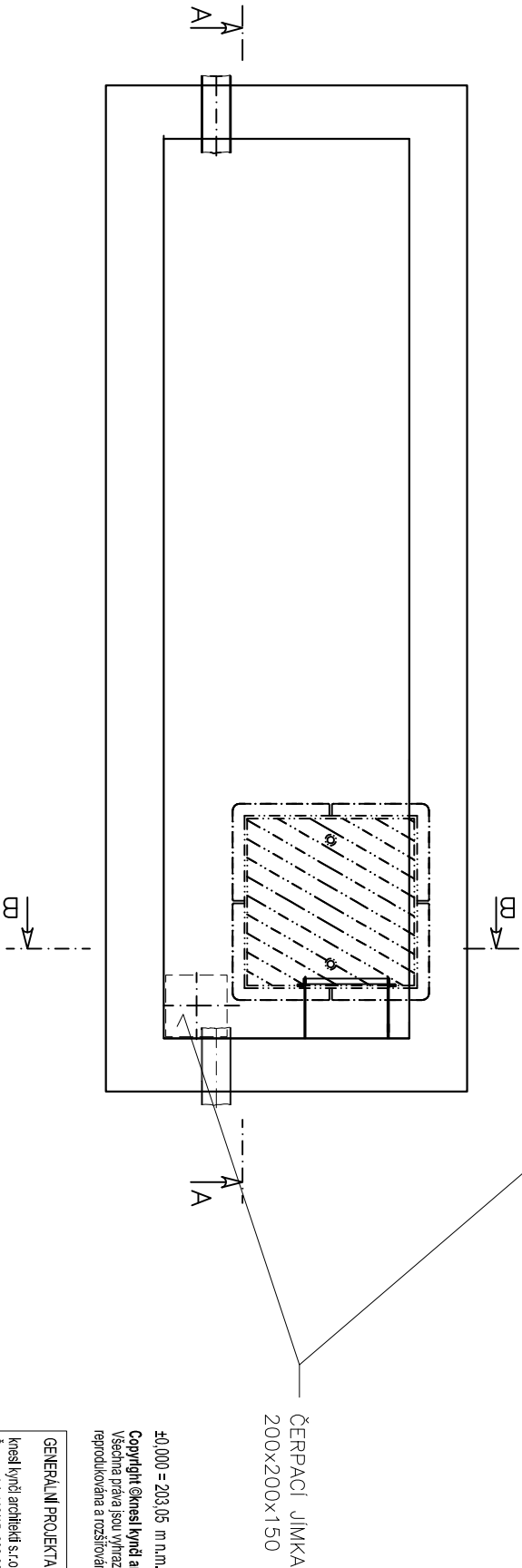


VODOMĚRNÁ ŠACHTA POLYPROPYLENOVÁ S OBETONOVÁNÍM

ŘEZ B-B



PŮDORYS



±0,000 = 203,05 m n.m. Bv
Copyright ©kreslí kyněl architekt s.r.o.
Všechna práva jsou vyhrazena, zejména právo na kopírování, distribuci a tisk. Žádná část nesmí být jakoukoliv formou (tiskem, jako fotokopie, elektronickým či jiným způsobem) reprodukována a rozšiřována bez písemného souhlasu autora – kreslí kyněl architekt s.r.o., s výjimkou licence k využití dle udeřené zadavatelé dle při zachování ostatních autorských práv.

| | | | | | |
|--------------------------------------|--|--|--|------------------------|--|
| GENÉRALNÍ PROJEKTANT: | | Autoři architektonického návrhu: | | Zodpovědný projektant: | |
| kreslí kyněl architekt s.r.o. | | kreslí kyněl architekt s.r.o. | | ING. ARCH. J. KYNČL | |
| Šumavská 416/15, 602 00 Bno | | Hlavní inženýr projektu: | | | |
| tel./fax : +420 541 582 134 | | ING. ARCH. J. KYNČL | | | |
| PROJEKTANT ČÁSTI, KORDINACE: | | Zodpovědný projektant část: | | Vpracoval: | |
| V.P.T. GROUP s.r.o. | | ING. JAN VRBA | | ING. JAN VRBA | |
| Šumavská 540/29A, Poraie, 602 00 Bno | | | | | |
| tel./fax : +420 603 514 193 | | | | | |
| Investor: | | Město Kroměříž, Velké nám. 115/1, 767 01 Kroměříž | | | |
| Název akce: | | PARKOVACÍ DŮM HAVLÍČKOVA 1 | | | |
| Část: | | p. č. 6288/6 288/1, 3105/1, 3105/2, 3255/36, 3388/1, 3390/1, 3391, 4480, 5042, 5164 v k. ú. Kroměříž | | | |
| | | D.4.1 - VODNÍ HOSPODÁŘSTVÍ, SO.401.1 - VODOVODNÍ PŘÍPOJKA | | | |
| Název výkresu: | | Číslo výkresu: | | | |
| | | 05. | | | |